

MEDIDORES DE RESISTENCIA DE TIERRA

Multifunción

Modelo 6471

¡Compruebe la resistencia de tierra sin necesidad de picas extras!



El modelo 6471 mide rápida y fácilmente el valor de la tierra usando el método de doble pinza (no se requieren picas auxiliares).



Sondas amperimétricas de CA modelo SR182



tapa cerrada

► ESPECIFICACIONES

MODELO	6471
CARACTERÍSTICAS ELÉCTRICAS	
Medición de doble pinza	
Rango	0,01 a 500 Ω
Resolución	0,01 a 1 Ω
Frecuencia de medición	Auto: 1611 Hz Manual: 128 Hz-1367 Hz-1611 Hz-1758 Hz
Medición de 3 puntos	
Rango (conmutación automática de escalas)	0,09 Ω a 99,9 kΩ
Resolución	0,01 Ω a 100 Ω
Tensión de prueba	Nominal 16 ó 32 Vrms (seleccionable por el usuario)
Frecuencia de medición de resistencia	41 a 513 Hz automática o seleccionable por el usuario
Corriente de prueba	Hasta 250 mA
Precisión de la lectura (%)	±2% de la lectura + 1 cuenta @128 Hz
Medición de resistividad del suelo por el método de los 4 puntos	
Método de medición	Wenner o Schlumberger (seleccionable) con cálculo automático en Ω-metros o Ω-pies
Rango (conmutación automática de escalas)	0,01 a 99,99 kΩ; ρ máx.: 999 kΩm
Resolución	0,001 a 10 Ω
Tensión de prueba	16 ó 32 V (seleccionable por el usuario)
Frecuencia	De 41 a 128 Hz (seleccionable)
Medición de tensión externa	
Rango (conmutación automática de escalas)	0,1 a 65,0 Vca/cc – CC a 440 Hz
Precisión de la lectura (%)	±2% de la lectura ± 1 cuenta
Medición de resistencia (prueba de conexión)	
Tipo de medición	2 polos (con compensación por la resistencia de los cables) o 4 polos (detección Kelvin) (seleccionable por el usuario)
Rango (conmutación automática de escalas)	2 polos 0,02 Ω a 99,99 kΩ; 4 polos 0,02 Ω a 99,99 kΩ
Precisión de la lectura (%)	±2% de la lectura ± 2 cuenta
Tensión de prueba	16 Vcc (+, - polaridad automática)
Corriente de prueba	Hasta 250 mA máx.
Almacenamiento de datos	
Capacidad de memoria	512 resultados de prueba (64 KB)
Comunicaciones	USB con aislamiento óptico
Fuente de alimentación	Conjunto de baterías de 9,6 V recargables (incluido)
Fuente de recarga	Cargador externo de 110/220 V, 50/60 Hz con salida de 18 Vcc, 1,9 A o alimentación vehicular de 12 V

► KIT DISPONIBLE



Kit de medición de 90 m (300 pies): N° de catálogo 2135.50

Incluye medidor, un estuche portátil para el medidor, un estuche portátil para el kit, dos cables de 90 m (300 pies) en carretes identificados por colores (rojo/azul), dos cables identificados por color (rojo/azul) de 1,5 m (5 pies), dos cables de 30 m (100 pies) identificados por colores (atados a mano, verde/negro), dos sondas amperimétricas SR182, baterías de NiMH recargables, cable USB óptico, adaptador de corriente de 110/240 V con cable de alimentación de 115 V (USA), cuatro picas auxiliares en forma de T, juego de cinco terminales tipo horquilla, una cinta de medición de 30 m (100 pies), y pendrive USB con el software DataView®, libro de trabajo del medidor de tierra y manual del usuario.

► ACCESORIOS

► Sonda amperimétrica MN82 (2 mA a 10 Arms)

N° de catálogo 2135.71 (opcional)



► Porta carrete tipo caddy

N° de catálogo 2135.85 (opcional)

Dos porta carrete tipo caddy – Para utilizarlos con el carrete



► INCLUYE

► Sonda amperimétrica SR182 (0,5 mA a 40 Arms)

N° de catálogo 2135.72



Modelo 6471

Pantallas funcionales grandes

► CARACTERÍSTICAS

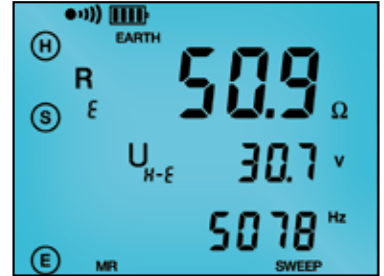
- Medición de resistencia de tierra usando el método de doble pinza (no se requieren picas auxiliares)
- Medición de resistencia de conexión de 2 y 4 puntos/continuidad (resistencia óhmica) con inversión de polaridad automática
- Medición de caída de potencial de 3 puntos con selección de frecuencia manual o automática
- Medición de resistividad de suelo de 4 puntos con cálculo automático de Rho (ρ) y selección por parte del usuario del método de prueba de Wenner o Schlumberger
- Medición de acoplamiento de tierra de 3 puntos
- Escaneo de frecuencia manual y automático desde 41 hasta 513 Hz para una exactitud óptima de prueba en ambientes con ruido eléctrico
- Tensión de prueba seleccionable de 16 ó 32 V hasta 250 mA de corriente de prueba
- Función de apagado automático
- Reconocimiento automático de todas las conexiones de los electrodos y sus valores de resistencia
- Almacena hasta 512 resultados completos de pruebas en la memoria interna
- Incluye cable de comunicación USB con aislamiento óptico
- Baterías de NiMH recargables con cargador de pared o adaptador para vehículos
- Estuche resistente a prueba de polvo y de lluvia – clasificación IP53 en posición cerrada
- Satisface las partes 4 y 5 de las normas de puesta a tierra IEC 61557
- Incluye el software DataView® para instalación, almacenamiento de datos, visualización en tiempo real, análisis, generación de informes y configuración del sistema

Medición de conexión de 4 puntos



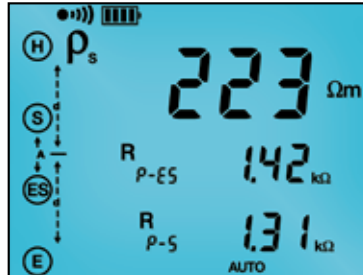
Prueba de conexión de 4 puntos mostrando las conexiones de conductores, los resultados de la prueba de resistencia de contacto, la tensión de prueba y la corriente.

Prueba de caída de potencial de 3 puntos



Medición de la caída de potencial de 3 puntos mostrando la conexión del cable de prueba, la resistencia del electrodo de tierra, la tensión de prueba y la frecuencia.

Prueba de Schlumberger



La prueba de Schlumberger muestra la conexión de los cables de prueba, los resultados de la prueba de resistividad del suelo (ρ), la resistencia del electrodo de prueba y más.

Prueba de frecuencia



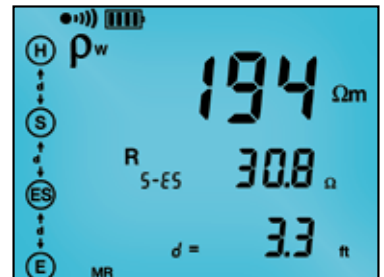
El método de doble pinza muestra la resistencia de conexión de la pinza, corriente de prueba y frecuencia.

Almacenamiento de datos



La recuperación de datos de la memoria presenta los resultados de las pruebas almacenados en una ubicación específica de la memoria.

Prueba de Wenner



La prueba de Wenner muestra la conexión de los cables de prueba, los resultados de la prueba de resistividad del suelo (ρ), la separación entre electrodos y la resistencia.

Nota: Se puede obtener más información para cada prueba recorriendo las pantallas.

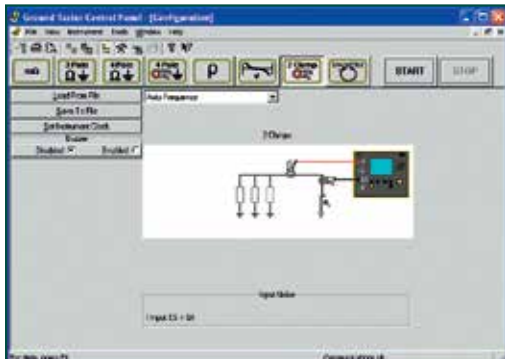
Nº DE CATÁLOGO	DESCRIPCIÓN
2135.48	Medidor de resistencia de tierra modelo 6471 (2 puntos, 3 puntos, 4 puntos, prueba de conexión, digital, batería recargable, software DataView®)
2135.49	Medidor de resistencia de tierra modelo 6471 (juego de dos sondas amperimétricas SR182, 2 puntos, 3 puntos, 4 puntos, prueba de conexión, digital, batería recargable, software DataView®)
2135.50	Kit del medidor de resistencia de tierra modelo 6471 – 90 m (300 pies) (Nº de catálogo 2135.49 y Nº de catálogo 2135.36)
2135.60	Kit del medidor de resistencia de tierra modelo 6471 – 90 m (300 pies) (Nº de catálogo 2135.48 y Nº de catálogo 2135.36)
2135.61	Kit del medidor de resistencia de tierra modelo 6471 – 150 m (500 pies) (Nº de catálogo 2135.48 y Nº de catálogo 2135.37)
Accesorios (opcionales)	
2135.71*	Sonda amperimétrica de corriente modelo MN82 para utilizarse con el modelo 6471
2135.72*	Sonda amperimétrica de corriente modelo SR182 para utilizarse con el modelo 6471
2135.85	Dos porta carrete tipo caddy – para utilizarlos con el carrete del kit de toma de tierra (disponible en nuestro sitio de Internet)

*Se requieren 2 sondas para el método de prueba de doble pinza.

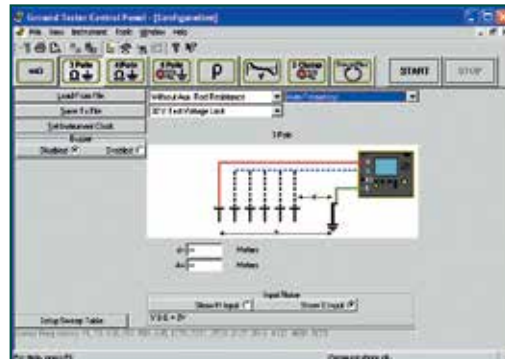
Medidores de resistencia de tierra Modelos 6471 y 6472

Pantallas funcionales típicas de DataView®

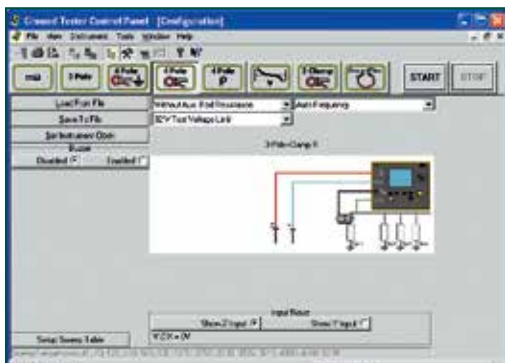
Configuración del método de doble pinza



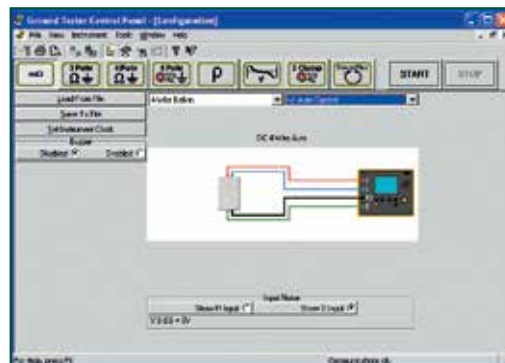
Caída de potencial, tensión de paso-contacto



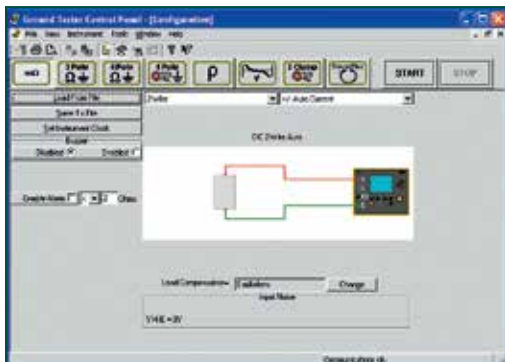
Medición de 3 puntos selectos con picas múltiples



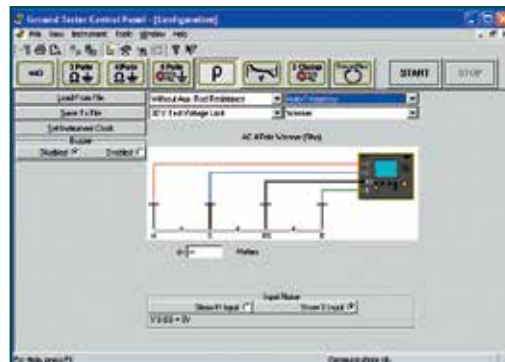
Conexión de 4 puntos para muy bajas resistencias



Conexión



Resistividad del suelo



► KITS DISPONIBLES

Kit de medición de 45 m (150 pies)

Nº de catálogo 2135.35
El kit para pruebas de 3 puntos incluye una bolsa portátil, dos cables de 45 m (150 pies) en carretes identificados por colores (rojo/azul), dos cables con código de color de 1,5 m (5 pies) (rojo/azul), un cable de 9 m (30 pies) (verde), dos picas auxiliares con forma de T de 368 mm (14,5 pulg.), un juego de cinco terminales tipo horquilla, cinta de medición de 30 m (100 pies).



Kit de medición de 90 m (300 pies)

Nº de catálogo 2135.36
El kit para medición de 4 puntos incluye una bolsa portátil, dos cables de 90 m (300 pies) identificados por colores en carretes (rojo/azul), dos cables con código de color de 1,5 m (5 pies) (rojo/azul), dos cables de 30 m (100 pies) identificados por colores (verde y negro), cuatro picas auxiliares con forma de T de 370 mm (14,5 pulg.), un juego de cinco terminales tipo horquilla, cinta de medición de 30 m (100 pies).



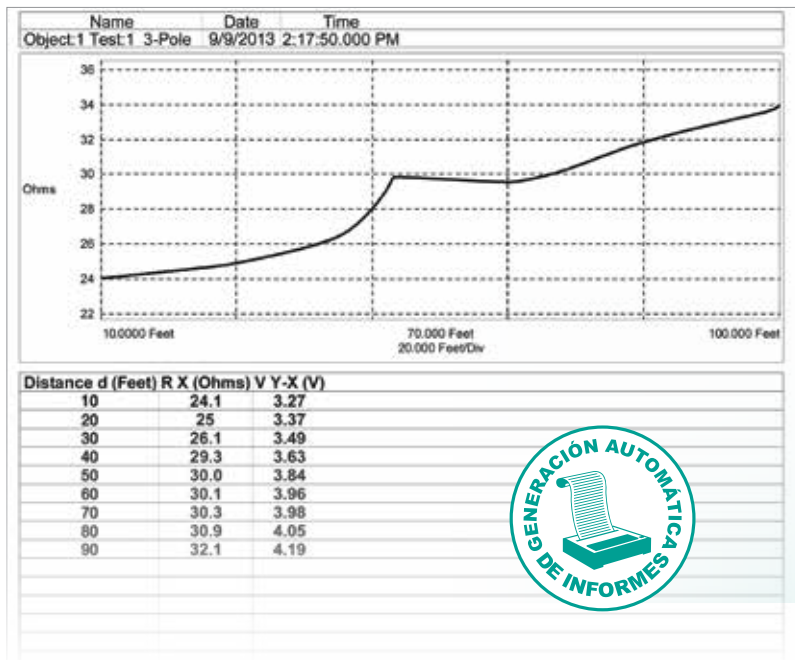
Kit de medición de 150 m (500 pies)

Nº de catálogo 2135.37
El kit para pruebas de 3 puntos incluye una bolsa portátil, dos cables de 150 m (500 pies) en carretes identificados por colores (rojo/azul), dos cables con código de color de 1,5 m (5 pies) (rojo/azul), un cable de 9 m (30 pies) (verde), cuatro picas auxiliares con forma de T de 368 mm (14,5 pulg.), un juego de cinco terminales tipo horquilla, cinta de medición de 30 m (100 pies).



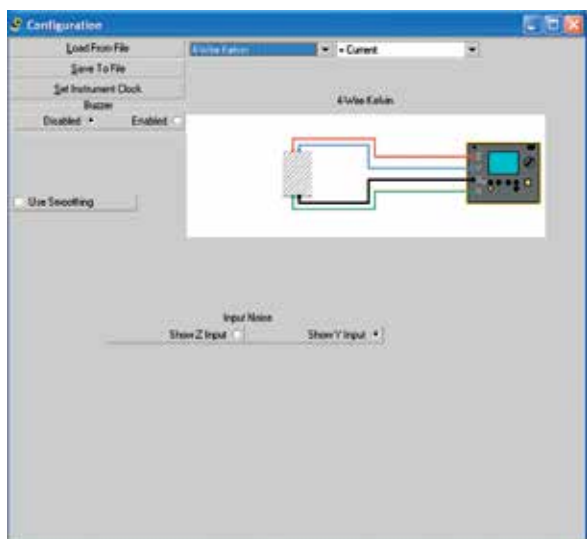
DataView®

Software de análisis e informes de datos para medidores de resistencia de tierra



Configura todas las funciones de los modelos 6417, 6471 y 6472

- Realiza las pruebas y analiza datos en tiempo real desde su PC
- Configura todas las funciones y parámetros de prueba desde su PC
- Personaliza las vistas, plantillas e informes según las necesidades específicas
- Visualiza los gráficos de caída de potencial, listas tabulares de resultados de prueba, gráficos de resistencia en función de la frecuencia, resistividad del suelo y métodos de conexión
- Imprime los informes usando plantillas estándares o personalizadas diseñadas por el usuario
- Se encuentran disponibles actualizaciones gratuitas en nuestro sitio web www.aemc.com



El software DataView® ofrece una forma cómoda de configurar y controlar las mediciones de resistencia de tierra desde su computadora. Los cuadros de diálogos con fichas claras y fáciles de usar permiten configurar las funciones del medidor de resistencia de tierra y configurar y ejecutar las pruebas. Los resultados pueden mostrarse en tiempo real y almacenarse en su PC. Los informes se pueden imprimir junto con los comentarios y análisis del usuario.

